

**Ist die
Test-Automatisierung
ein Thema für Sie?**
Für uns auch -
we love it!

OMIS
OPEN MIND INFORMATION SYSTEMS
OMrun Testautomation



Einleitung

Das Durchführen von Integrations- / Regressions- und Migrations-Tests ist ein kritischer und kostenintensiver Teil innerhalb des Software-Entwicklungsprozesses.

- OMrun erlaubt Ihrem QA-Team Tests auf **Datenbank- und Schnittstellenebene** umfassend und effizient durchzuführen.
- Die Integration von aufgezeichneten **GUI-Tests** ist voll unterstützt.
- OMrun umfasst einen optimierten **Test für Services** in komponentenbasierten Systemarchitekturen.

***Test-Automatisierung mit OMrun
verkürzt Ihre Time to Market bei geringerem Aufwand!***

OMrun Leistungsmerkmale

- ***Unterschiedliche Datenadapter*** – Tests können gegenüber den verschiedensten Datenquellen durchgeführt werden
- ***Heterogene Testumgebungen*** – mit OMrun kann innerhalb von Sekunden zwischen beliebigen Testumgebungen umgeschaltet werden
- ***Keine Testdaten*** – die aufwändige Testdatenerstellung entfällt in fast allen Fällen
- ***Datenverarbeitungsregeln*** – können in OMrun direkt aus den IT- und Business-Spezifikationen abgebildet werden
- ***Fehleranalyse auf Datenfeldebene*** – ermöglicht punktgenaue, effektive und zeitsparende Fehlerbehebung
- ***Wiederverwendung von Testfällen*** – OMrun verwaltet die Testfälle und sorgt für eine spielend einfache Wiederverwendbarkeit
- ***Audit ist sichergestellt*** – die automatische Archivierung aller Tests (inklusive komfortable und variable Export-Möglichkeiten) garantiert die komplette Auditfähigkeit ihrer Prozesse

Flexibilität dank erweiterbaren Daten Adaptern

Entscheidend für den Einsatz eines Tools auf der Geschäftsdatenebene ist ein flexibles Modell zur Anpassung an die jeweils zu testende Applikation.

→ Aus diesem Grund ist es möglich, in OMrun fast beliebig viele Datenadapter direkt und ohne Codeanpassungen zu integrieren.

Folgende Testadapter werden unterstützt oder sind in Entwicklung:

Daten Adapter

- Microsoft SQL Server
- Microsoft Access
- Microsoft Excel
- Oracle
- XML
- IBM (DB2, ...)
- weitere in Entwicklung

GUI Adapter

- Ranorex
- Selenium
- Universal
- Code Import
- weitere in Entwicklung

Service Adapter

- Web Service
- weitere in Entwicklung

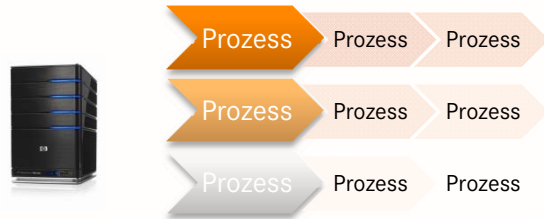
OMrun - Systemüberblick

Ihre Plattform

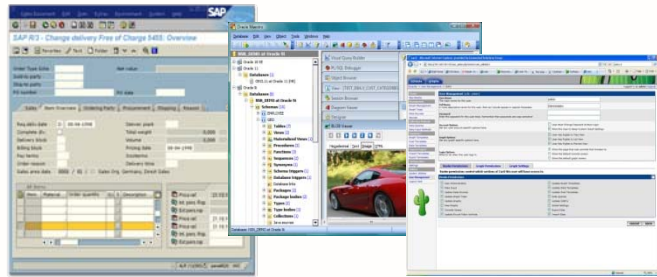
Daten



Prozesse



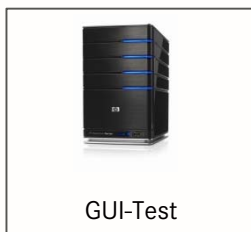
GUI's



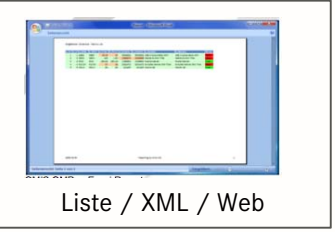
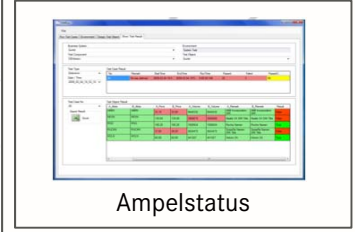
Testplattform OMrun



Verwalten



Testdurchführung

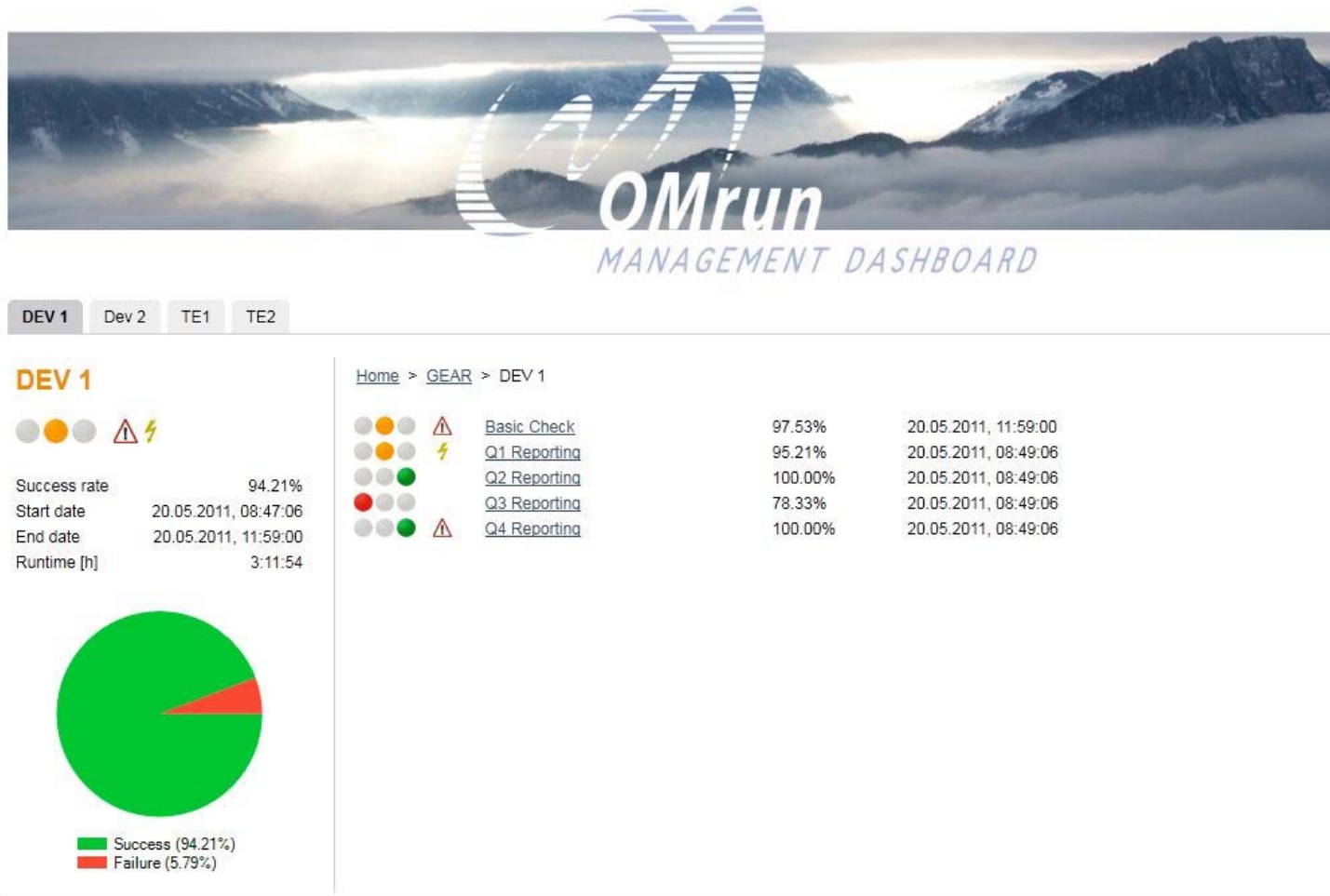


Resultate



OMrun – Dashboard: Übersicht der Testresultate

Webbasiertes Dashboard zur Darstellung der Testresultate (Smartphones, Tablets etc.)

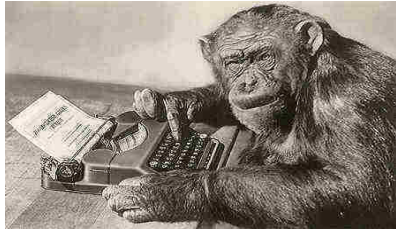


OMrun Anwendungsfälle mit dem grössten Potenzial

- *Migrationen*
- *Datenkonsistenz-Checks*
- *Smoke / Sanity Checks*
- *Regressionstests*

OMrun - Erfolgswahlen aus der Praxis

Manuelles Testing (vor Einführung OMrun)



| | |
|----------------------|------------|
| Manuelle Testfälle | 25 |
| Testläufe pro Woche | 5 |
| Aufwand pro Testlauf | 2h |
| Kosten p.a. | CHF 65.000 |

Testautomation mit OMrun



| | |
|-----------------------------|----------------------------|
| Automatisierte Testfälle | 100 |
| Testläufe pro Woche | 84 Tests <i>alle 2h</i> |
| Aufwand pro Testlauf | 0 min <i>scheduled</i> |
| Kosten p.a. | CHF 0 |
| Wartungsaufwand | CHF 5'000 |
| Testfälle p.a. | |
| Initialkosten für Testfälle | CHF 30'000 |

Facts & Figures

Manuelles vs. automatisiertes Testen mit OMrun

Testfälle: + 300% ↑
Testläufe: + 1'600% ↑
Kosten: - 45% ↓

- grössere Testabdeckung
- höhere Testfrequenz
- höhere Qualität
- weniger Aufwand

→ *Kürzere Time to Market mit weniger Aufwand*

Für mehr Informationen

OMIS AG

Frank Zeindler

Bankstrasse 6, CH-8610 Uster

Tel. + 41 (0) 44 942 50 00

Fax + 41 (0) 44 942 50 01

Mobile + 41 (0) 79 704 75 46

www.omis.ch

Uster, Mai 2011